

ISIKLIKU KASUTUSÕIGUSE SEADMISE PLAAN

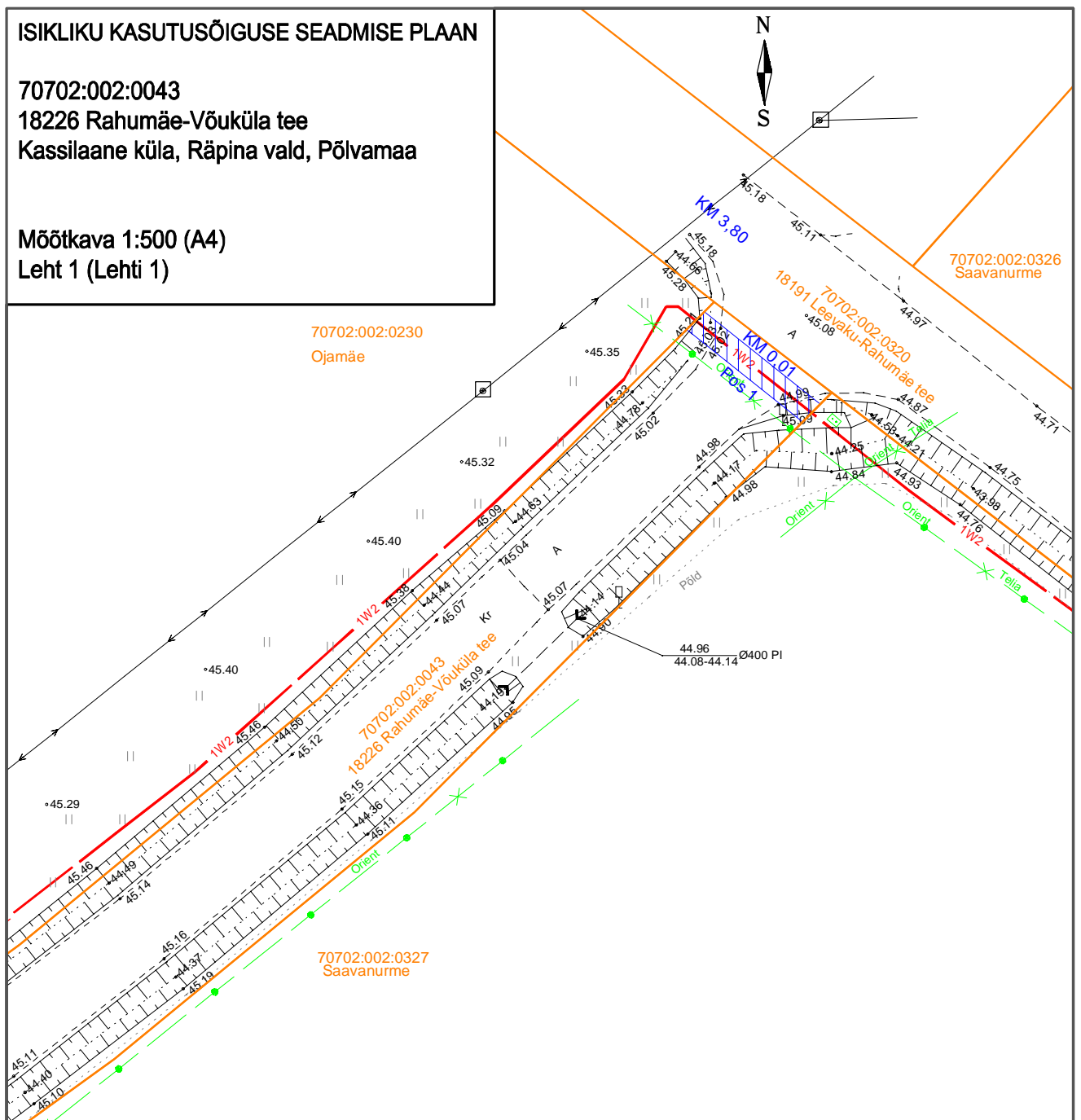
70702:002:0043

18226 Rahumäe-Võuküla tee

Kassilaane küla, Räpina vald, Põlvamaa

Mõõtkava 1:500 (A4)

Leht 1 (Lehti 1)



Jrk nr	IKÕ ala Pos nr (plaanil)	Kinnistu registria number	Katastriüksuse tunnus, nimi ja sihtotstarve	Asukoht riigitee suhtes (nr ja nimi) (lõigu algus ja lõpp km)	Ala pindala m ²
1.	Pos 1	5854250	70702:002:0043; transportidamaa	18226 Rahumäe-Võuküla tee km 0,01	24

Tingmärgid

- 1W2 — projekteeritud 10kV maakaabelliin
- katastripiir
- isikliku kasutusõiguse seadmise ala